

احتیاط: !

پیش از استفاده از محصول، این راهنما را با دقت مطالعه کنید. (والدین / مربیان، دستورالعمل‌ها را با دقت مطالعه کنند).

- این محصول برای کودکان زیر ۳ سال مناسب نیست. برای جلوگیری از خطر بلعیدن، محصول را دور از دسترس کودکان خردسال قرار دهید تا مانع از بلعیدن قطعات ریز به طور اتفاقی شوید.
- زمان استفاده از ابزار، با احتیاط از آن‌ها استفاده کنید.
- قطعات داخل بسته، لیه‌ها و گوشه‌های تیزی دارند. با احتیاط از آنها استفاده کنید.
- برای این وسیله از باتری معمولی استفاده کنید. از باتری‌های قابل شارژ و آلکالین استفاده نکنید.
- استفاده از باتری‌های دیگر احتمال داغ شدن بدنه فلزی، سیم‌ها و باتری‌ها را موجب می‌شود و همچنین به دستگاه خسارت زده و سبب نشت باتری می‌شود.
- باتری‌ها را در جهت درست استفاده کنید و در جای باتری را محکم ببندید.

- فهرست محتویات پشت جلد را بخوانید. اطمینان حاصل کنید همه قطعات را دارید.
- پیش از ساختن دستورالعمل‌ها را کامل مطالعه کنید.

آمادگی پیش از ساختن:

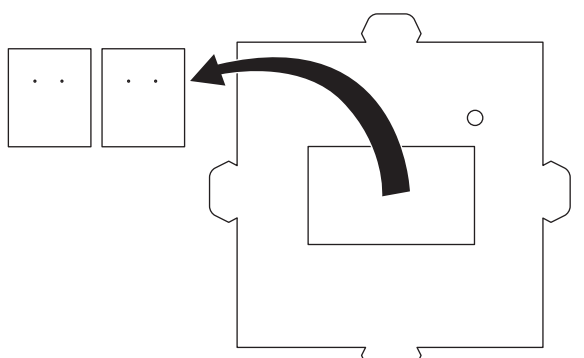
محتویات

- ① بخش کاغذی قسمت بالا یک عدد
- ② بخش کاغذی سمت چپ یک عدد
- ③ بخش کاغذی سمت راست ... یک عدد
- ④ بخش کاغذی قسمت جلو یک عدد
- ⑤ بخش کاغذی قسمت عقب ... یک عدد
- ⑥ پروانه کاغذی دو عدد
- ⑦ سیم آلومینیومی یک عدد
- ⑧ نگه‌دارنده باتری دو عدد
- ⑨ دو شاخه چهار عدد
- ⑩ موتور یک عدد
- ⑪ سیم رسانا یک عدد
- ⑫ بخش پایین پیچ پروانه یک عدد
- ⑬ بخش بالای پیچ پروانه یک عدد
- ⑭ زنگ الکترونیکی یک عدد
- ⑮ فیچی
- ⑯ فندشکن
- ⑰ نوار چسب
- ⑱ عدد ۲ باتری قلمی

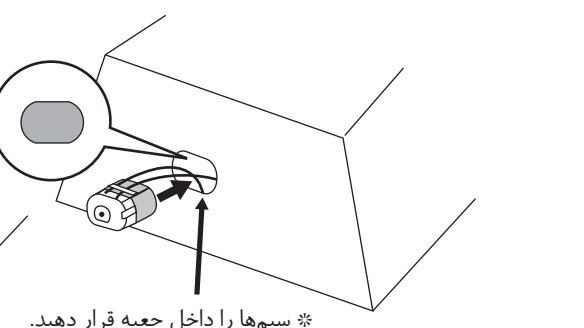
آنچه از خانه نیاز دارید

۱ ساختن بدنه اصلی

۱ پروانه کاغذی (۶) را از بخش کاغذی فوقانی (۱) جدا کنید.

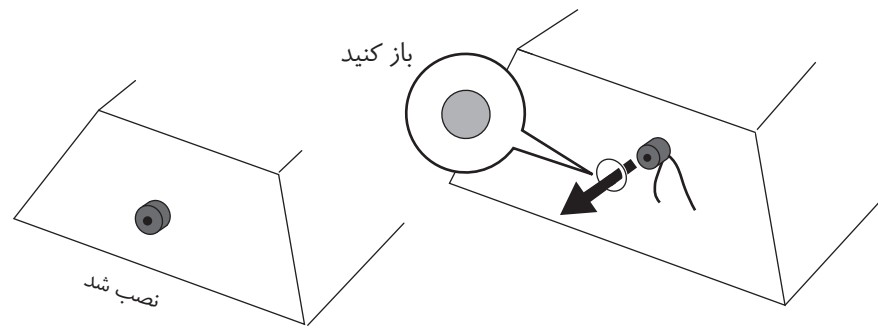


۱ موتور (۱۰) را در قسمت بیرونی قطب (۵) نصب کنید.

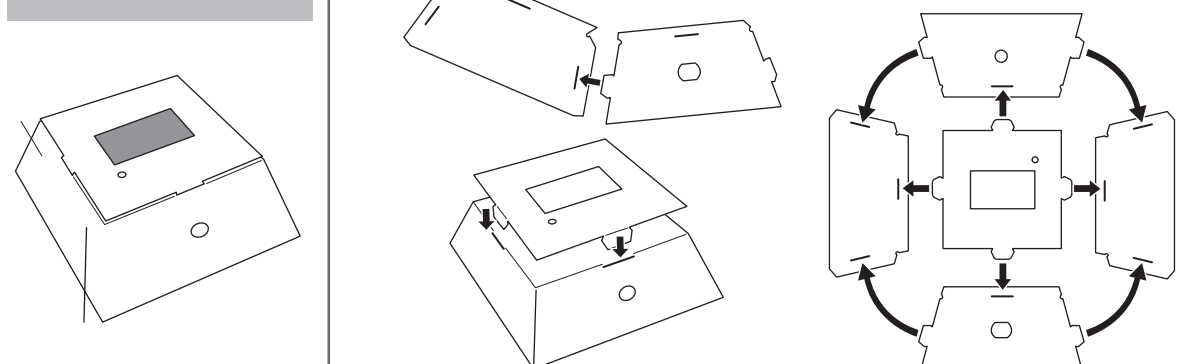


۲ نصب تجهیزات

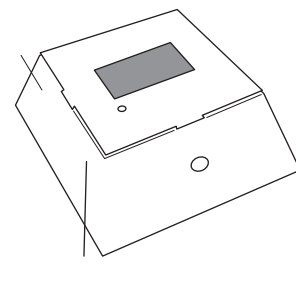
۲ زنگ الکترونیکی (۱۴) را داخل بخش کاغذی جلو (۴) وصل کنید.



۲ بخش کاغذی فوقانی (۱) را با قرار دادن لیه‌ها در شیارها به بخش کاغذی عقب (۵) وصل کنید.

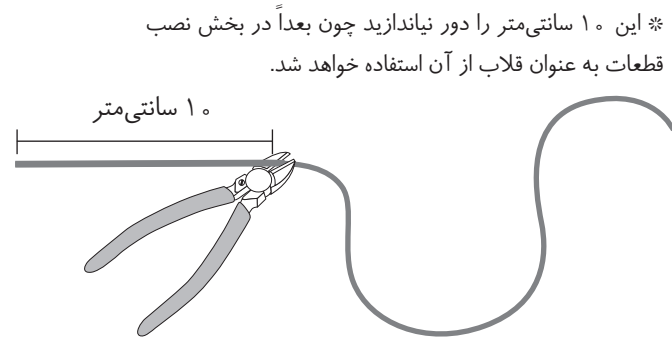


بدنه اصلی کامل شد.



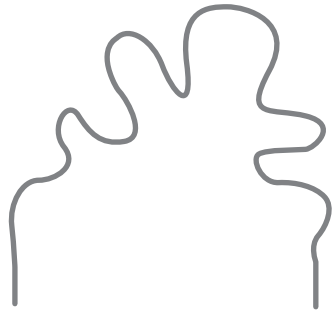
۳ درست کردن بخش سیم‌پیچ شگفت‌انگیز

۱ از سر سیم آلومینیومی (۷) به اندازه ۱۰ سانتی‌متر ببرید.



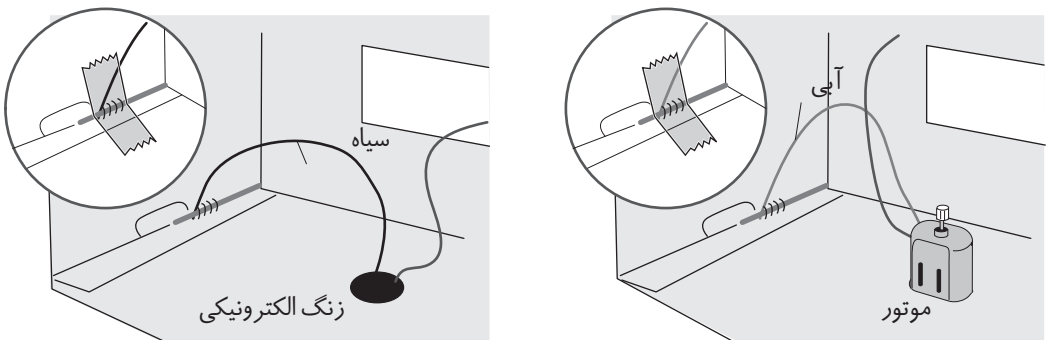
* این ۱۰ سانتی‌متر را دور نیندازید چون بعداً در بخش نصب قطعات به عنوان قلاب از آن استفاده خواهد شد.

۲ باقی‌مانده سیم را به شکل دلخواه خم کنید تا سیم‌پیچ مورد نظر تان شکل بگیرد.

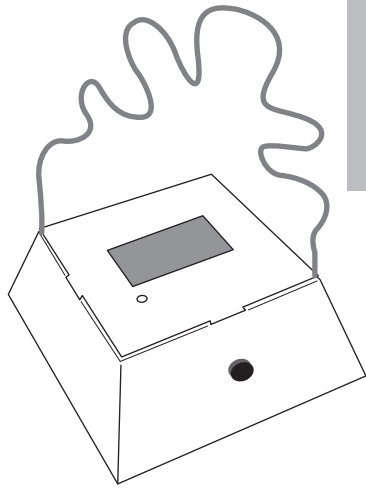
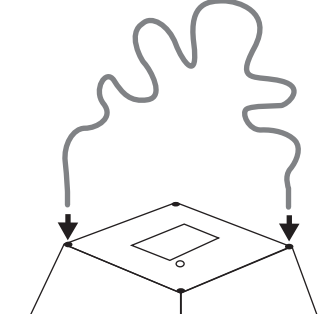


۴ سیم آبی موتور و سیم سیاه زنگ الکترونیکی را به ترتیب دور انتهای سیم آلومینیومی ببندید که داخل جعبه قرار دادید و با نوار چسب آن‌ها را محکم کنید.

* دقت کنید که به سر سیم‌ها (قسمتی که لخت شده‌اند) با سیم آلومینیومی تماس داشته باشند.

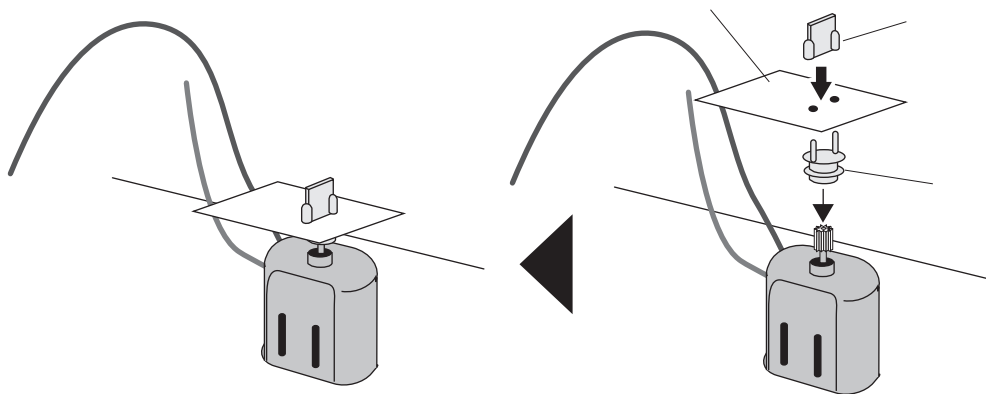


سیم‌پیچ کامل شد.



۴ نصب پروانه

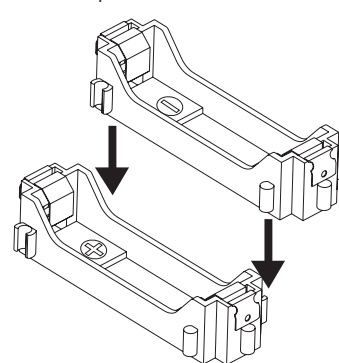
پروانه که در مرحله (۱) جدا کردید با استفاده از پیچ پروانه به موتور وصل کنید.



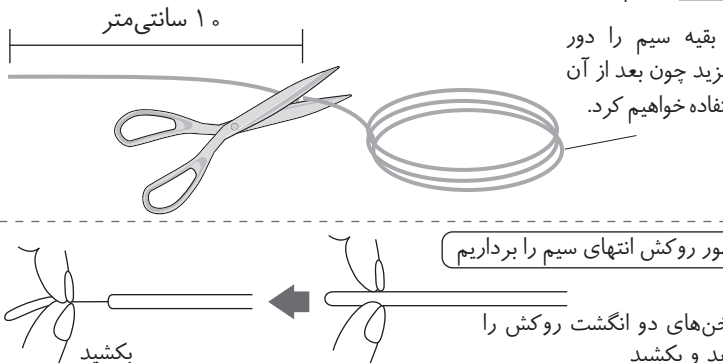
ملخ کاغذی دیگر به عنوان قطعه یدکی است.

۵ نصب جای باتری قلمی

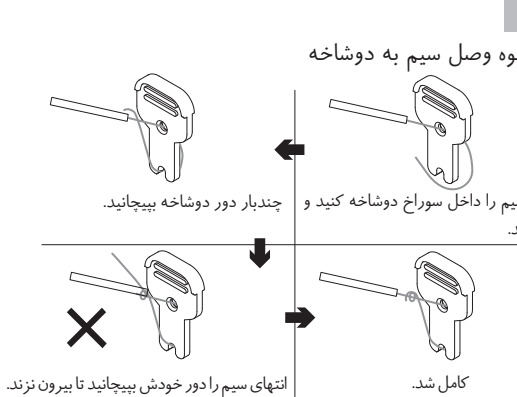
۱ همان‌طور که در شکل می‌بینید دو جای باتری (۸) را به هم وصل کنید.



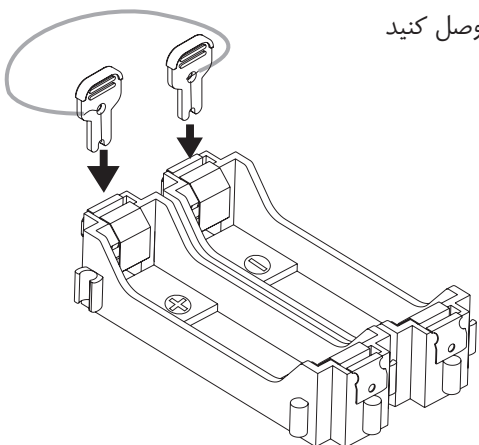
۲ حدود ۱۰ سانتی‌متر از سیم با روکش پلاستیکی (۱۱) ببرید و از هر سر سیم حدود ۳ سانتی‌متر روکش پلاستیکی آن را جدا کنید.



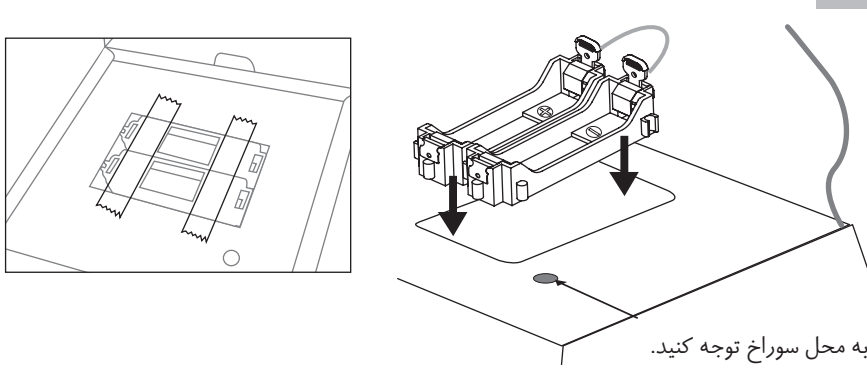
۳ دو تا دو شاخه (۹) را به سیم بریده شده وصل کنید.



۴ دو شاخه اتصال را به جای باتری وصل کنید (همان‌طور که در شکل می‌بینید).



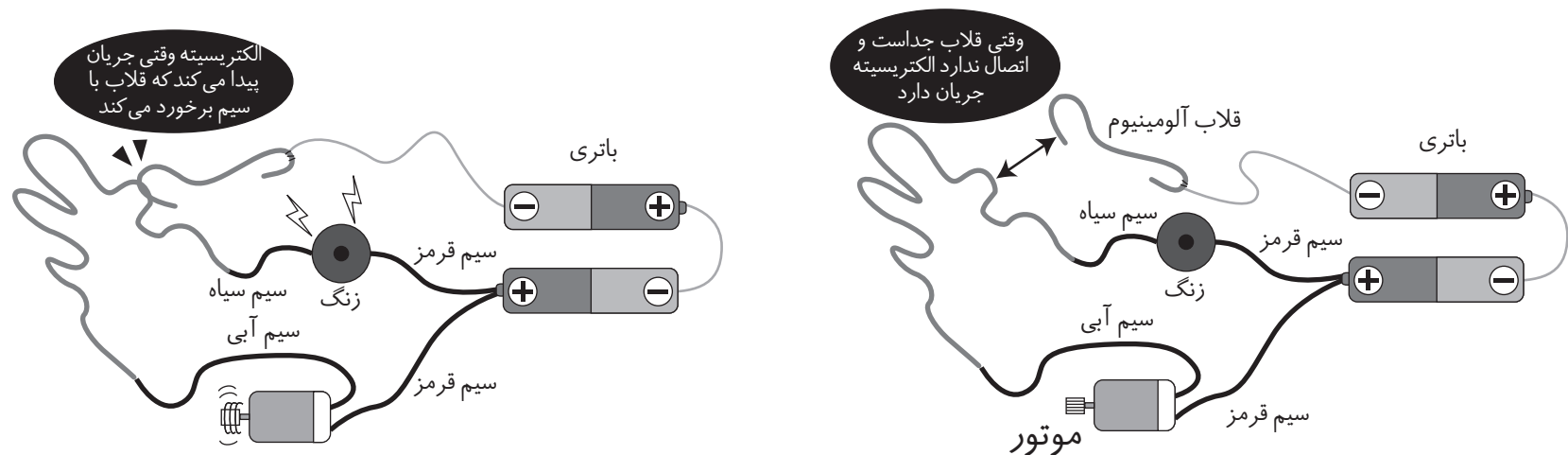
۵ جای باتری را به بدنه اصلی که در قسمت (۱) ساختید وصل کنید (مانند شکل).



به محل سوراخ توجه کنید.

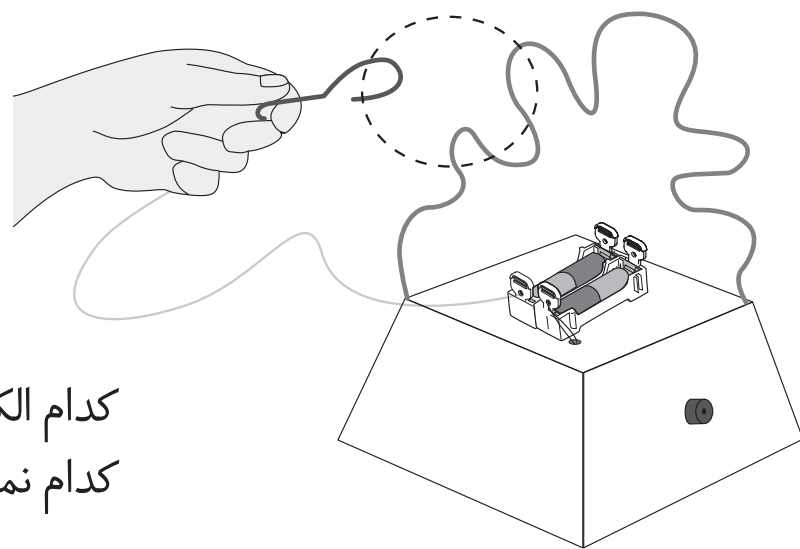
دستگاه چطور کار می کند

سیم‌های رسانا و آلومینیوم توانایی هدایت الکتریسیته را دارند. وقتی قلاب از سیم جدا است الکتریسیته در موتور یا زنگ الکترونیکی جریان ندارد. اما وقتی قلاب به سیم برخورد می کند، مدار کامل می شود و الکتریسیته از باتری جریان پیدا می کند.



بیشتر بدانید! چیزی میان قلاب و سیم‌های پیچ در پیچ قرار دهید تا ببینید الکتریسیته جریان پیدا می کند یا نه!

- قوطی خالی
- قیچی
- پاک کن
- کاتر
- مداد
- پیچ گوشتی
- سکه
- اسکناس

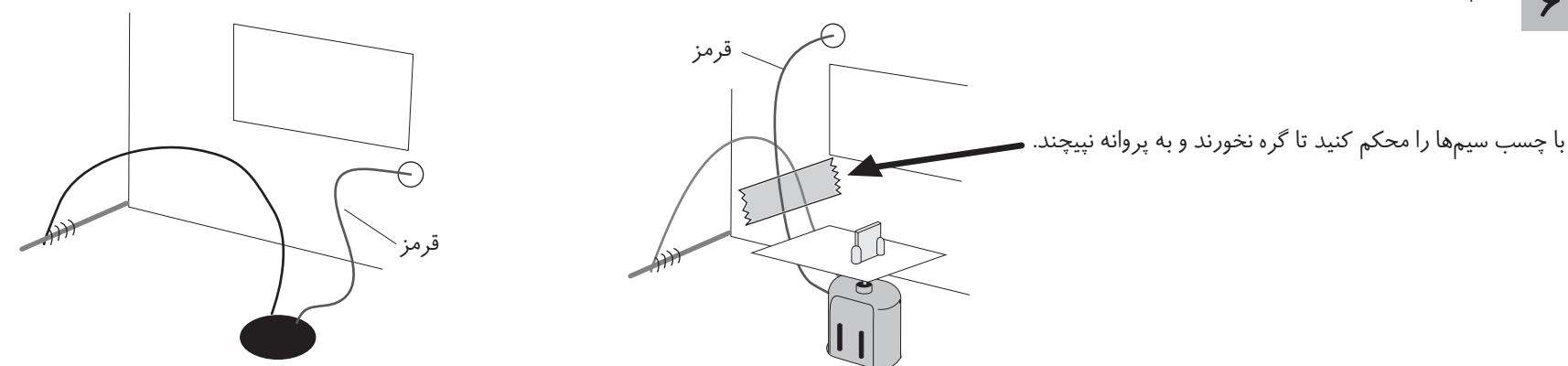


کدام الکتریسته را به جریان می اندازند؟
کدام نمی تواند الکتریسیته را عبور بدهند؟

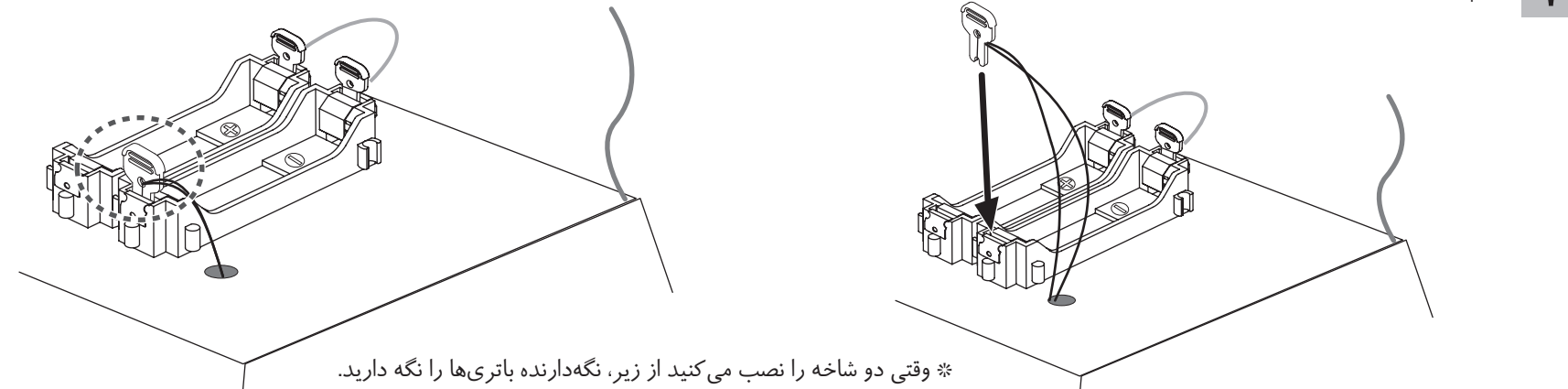
عیب یابی

وقتی قلاب به سیم برخورد می کند می لرزد اما زنگ نمی زند.	<ul style="list-style-type: none"> • سیم سیاه زنگ الکتریسیته به بخش سیم پیچ و سیم قرمز به جای باتری وصل باشد. • جهت قرار گرفتن باتری‌ها را کنترل کنید.
وقتی قلاب به سیم برخورد می کند صدا می دهد اما نمی لرزد.	<ul style="list-style-type: none"> • اتصال سیم موتور بر بخش سیم پیچ و باتری‌ها را کنترل کنید. • اتصال مناسب پروانه به موتور را بررسی کنید. • بررسی کنید که پروانه به سیم یا جعبه برخورد نکند.
وقتی قلاب به سیم برخورد می کند نه می لرزد و نه صدا می دهد.	<ul style="list-style-type: none"> • احتمالاً باتری‌ها خیلی کهنه هستند یا درست در جای خودشان قرار نگرفته اند. • اتصال سیم‌ها را بررسی کنید.
حتی وقتی که قلاب با سیم برخورد نمی کند، صدا تولید می کند.	<ul style="list-style-type: none"> • اتصال سیم‌ها را بررسی کنید.

۶ سیم قرمز موتور زنگ الکترونیکی را از سوراخی که بالای جعبه است بیرون بیاورید.

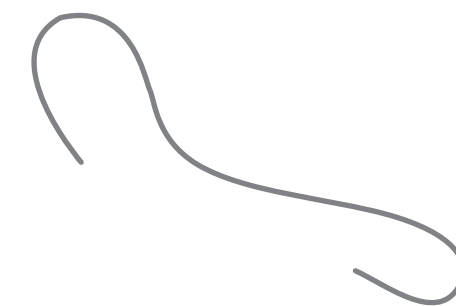


۷ سیم‌های قرمز موتور و زنگ الکترونیکی را به دو شاخه‌ها بزنید و به نگهدارنده باتری‌ها وصل کنید (مانند شکل).

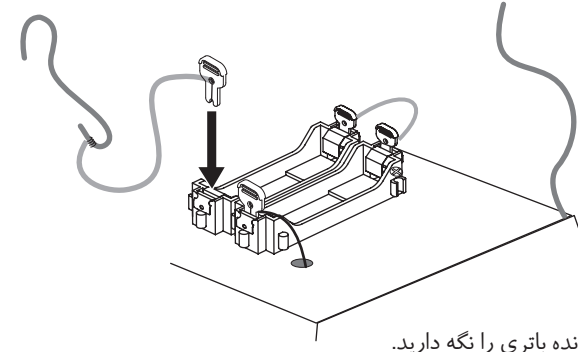


۶ وصل کردن قلاب

۱ سیم آلومینیومی را که در قسمت (۳) بریدید خم کنید و آن را شبیه قلاب زیر درست کنید.



۲ ۴ سانتی‌متر از روکش سیم ببرید و یک انتهای آن را به قلاب و انتهای دیگر را به دو شاخه روی نگهدارنده باتری نصب کنید.

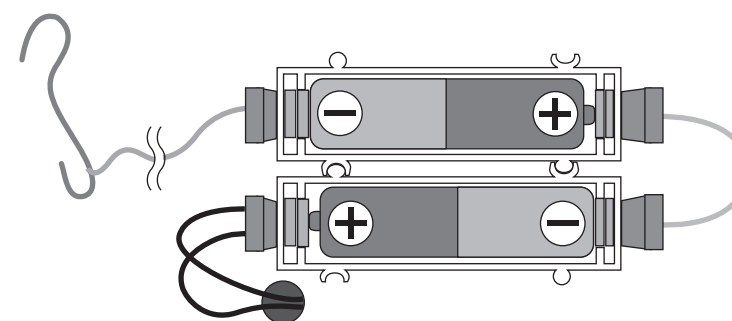


* وقتی دو شاخه را نصب می کنید از قسمت پشت نگهدارنده باتری را نگه دارید.

روش بازی

⚠️ باتری‌های مصارف عمومی توصیه می شود از باتری‌های قابل شارژ یا آلکالین استفاده نکنید استفاده از باتری‌های دیگر احتمالاً باعث داغ شدن بدنه فلزی، سیم‌ها و خود باتری‌ها شده و به دستگاه خسارت می زند و سبب نشت باتری‌ها می شود.

باتری قلمی را داخل جای باتری‌ها قرار دهید (مانند شکل) با دست، قلاب را نگه دارید، از یک سمت شروع کنید و از بخش سیم‌های پیچ در پیچ قلاب را عبور دهید تا به انتها برسید. تلاش کنید بدون برخورد با سیم‌ها به انتها برسید



وقتی قلاب به سیم برخورد کند دستگاه صدا می دهد و می لرزد!

